

SEIT ÜBER 70 JAHREN!

# DOBBERPHUL

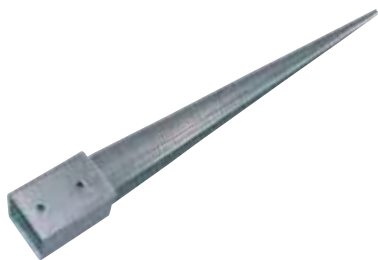
ZÄUNE & HOLZ IM GARTEN



## HAUS & GARTEN



# BESCHLÄGE UND ZUBEHÖR



1

## Einschlag-Bodenhülse, verzinkt

(für Holzpfosten „leichter“ Zaunanlagen, nicht für Sichtschutzzäune). Lichte Weite: 71 x 71 bzw. 91 x 91 mm; 10,5 mm Schraubloch, Pfosteneinstand 150 mm, Gesamt-Längen ca. 750 mm/ 900 mm.



2

## Pfostenträger U-Form, feuerverzinkt; nur für Pfosten niedriger Zäune!

Ausführung: 60 x 4 mm; lichte Weiten: 71 mm, 91 mm, 100 mm, 121 mm; Löcher 10,5 mm, Steindolle ca. Ø 19 mm, 200 mm lang.



3

## U-Pfostenlasche zum Aufdübeln, feuerverzinkt für Zäune bis 1,50 m Höhe, sowie für leichte Pergolen.

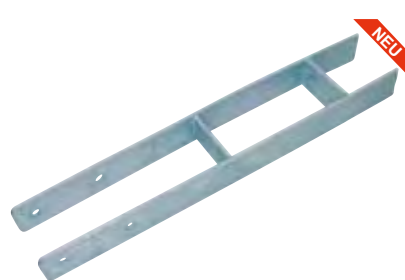
Material: 50 x 5 mm, je Seite 2 Löcher 10,5 mm; Grundplatte mit 4 Löchern 10,5 mm, lichte Weiten: 71 mm, 91 mm, 115 mm und 121 mm.



4

## U-Pfostenlasche zum Aufdübeln mit Kreuzfuß, feuerverzinkt. Für Zäune und Pergolen mit erhöhten statischen Anforderungen.

Lichte Weite: 115 x 91 x 71 mm; Material: 50 x 5 mm, je Seite 2 Löcher 10,5 mm; Grundplatte mit 8 Löchern 10,5 mm.



5

## Pfostenanker, H-Form, schwer feuerverzinkt.

Für sicheren Halt Ihrer Vorgarten- und Sichtschutzzäune.

Gesamthöhe 600 mm, Pfosteneinstand 300 mm, Material 60 x 5 mm; lichte Weiten: 71, 81, 91, 115, 121 und 135 mm.



6

## Pfosten-Schraube

Schraube mit einem extrem festen Sitz. Für effektives Schrauben ohne Vorbohren (z.B. an Einschlagbodenhülsen), ca. 5 mal fester als DIN 571-Sechskantschrauben. Der spezielle Kern macht diese Schraube besonders biegebar (bis zu 40 Grad lässt sie sich biegen, bevor sie bricht). Eine dem Teflon ähnliche Beschichtung erhöht die Lebenszeit der Pfosten-Schraube und mindert die Einschraub-Reibung. Maße: 8 x 40 - 50 mm.

Material		Verzinkt	
Artikel		Art.-Nr.	€/Stck.
<b>1 Einschlag-Bodenhülse, lichte Weite in mm</b>			
71 x 71	Länge 750 mm	91040053-364	7,99
91 x 91	Länge 900 mm	91040052-220	8,99
<b>2 Pfostenträger, lichte Weite in mm</b>			
71	U-Form	91040025-150	5,29
91	U-Form	91040030-120	5,79
100	U-Form	91040040-100	6,29
121	U-Form	91040050-100	7,29
<b>U-Pfostenlasche, lichte Weite in mm</b>			
71	3 zum Aufdübeln	91040062-150	7,29
91	3 zum Aufdübeln	91040060-120	7,29
115	3 zum Aufdübeln	91040061-100	8,99
121	3 zum Aufdübeln	91040064-100	8,99
71	4 zum Aufdübeln, mit Kreuzfuß	91040066-150	7,99
91	4 zum Aufdübeln, mit Kreuzfuß	91040065-100	8,99
115	4 zum Aufdübeln, mit Kreuzfuß	91040063-120	9,99
<b>5 Pfostenanker, lichte Weite in mm</b>			
71	H-Form, schwer	91040802-200	10,99
81	H-Form, schwer	91040804-200	11,99
91	H-Form, schwer	91040806-200	12,99
115	H-Form, schwer	91040810-200	14,99
121	H-Form, schwer	91040812-160	15,99
135	H-Form, schwer	91040814-160	17,99



7

## Flechtzaunhalter oder L-Beschlag, rostfrei V<sub>2</sub>A, weiß beschichtet oder verzinkt.

Zur Befestigung von Zaunelementen am Pfosten, Maße: 30 x 30 x 2,5 mm, mit angeschweißter Holzschraube.





Hochwertige Joda® Sichtblenden sind werkseitig für diese Befestigungsart bereits vorbereitet. Einfachere Montage! **Achten Sie auf dieses Zeichen (siehe rechts)!**

#### Montage-Abfolge



Ersetzt den typischen L-Beschlag auf die feine Art: JodaFix®-Befestigungssystem. Viele Joda® Sichtzäune sind werkseitig inklusive Muffe für diese Befestigung vorbereitet.

### JodaFix®

- beidseitig edle Optik
- leichte Montage / Demontage
- rostfrei V<sub>2</sub>A



#### Anwendung:

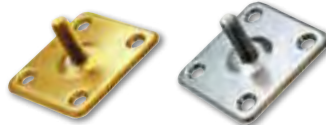
1. JodaFix®Dorn leicht in Muffe eindrehen
2. Zaunfeld zwischen die Pfosten setzen
3. Dorn justieren, diagonale Endposition
4. Dorn mit Schrauben (5 x 30 mm V<sub>2</sub>A) am Pfosten fixieren



10

Im Blister (ohne Gewindehülsen/Muffen)

#### JodaFix®Dorn aus Edelstahl



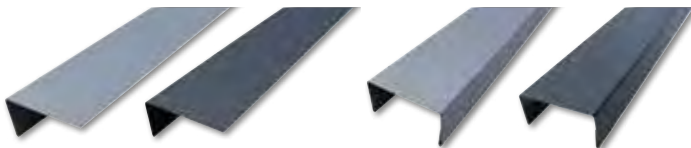
messingfarben      silberfarben

#### Rampa-Muffen



11

Als Zubehör für nicht vorgefertigte Zaun-Elemente erhältlich.



8 Abdeckleiste, L-Profil  
Stahlmetallic (li.), Graphitgrau (re.)

9 Abdeckleiste, U-Profil  
Stahlmetallic (li.), Graphitgrau (re.)

#### Abdeckleiste für Sichtblenden, L-Profil

Variable Abdeckleiste für Sichtschutzelemente in 2 Farbausführungen erhältlich. Zum Aufschrauben. Die Leiste dient dem konstruktiven Holzschutz sowie der optischen Abrundung der Elemente.

#### Abdeckleiste für Sichtblenden, U-Profil

25 x 55 mm Abdeckleiste für Sichtschutzelemente in 2 Farbausführungen erhältlich. Zum Aufschrauben. Die Leiste dient dem konstruktiven Holzschutz und der optischen Abrundung der Elemente.

Material	Silberfarben	
Artikelbezeichnung	Art.-Nr.	€/Pak.
<b>6</b> Pfosten-Schraube		
8 x 40 mm, 100 Stck./Pak. mit Spezial-Stahlkern	91051130-000	46,99
8 x 50 mm, 100 Stck./Pak. mit Spezial-Stahlkern	91051131-000	49,99
8 x 40 mm, 16 Stck./Pak. mit Spezial-Stahlkern	91051132-000	9,99
8 x 50 mm, 16 Stck./Pak. mit Spezial-Stahlkern	91051133-000	10,79

Material	Graphitgrau		Stahlmetallic	
Artikelbezeichnung	Art.-Nr.	€/Stck.	Art.-Nr.	€/Stck.
<b>Abdeckleiste für Sichtblenden aus Stahlblech, Dimension x L / cm</b>				
<b>8</b> 2,5 x 5,5 x 180 L-Profil	86011970-000	12,99	86011971-000	12,99
<b>9</b> 2,5 x 5,5 x 2,5 x 180 U-Profil	86011972-000	19,99	86011973-000	19,99

Material	Weiß beschichtet		Verzinkt		V <sub>2</sub> A	
Artikelbezeichnung	Art.-Nr.	€/Stck.	Art.-Nr.	€/Stck.	Art.-Nr.	€/Stck.
<b>7</b> Flechtzaunhalter / L-Beschlag	91040102-100	1,99	91040100-100	0,69	91040101-100	1,89

Material	Edelstahl silberfarben		Edelstahl messingfarben		Verzinkt galvanisch	
Artikelbezeichnung	Art.-Nr.	€/Pak.	Art.-Nr.	€/Pak.	Art.-Nr.	€/Pak.
<b>10</b> JodaFix®	91051170-040	9,99	91051172-040	9,99	-	-
<b>11</b> Muffen für JodaFix®	-	-	-	-	91051163-040	4,99

# BESCHLAG-SORTIMENTE



1

Für: **Doppeltore mit geradem Riegel**

Inhalt: 4 gerade Ladenbänder 16 x 700 mm, 4 Kloben, 1 Do.-Überwurf, 2 Bodenschieber, 1 Auflaufstütze mit abschraubbarem Erddorn, 1 Schraubensortiment.

Passend z.B. für Doppeltor Usedom, Holsteinzaun etc.



2

Ausführung: „schwarz verzinkt“

Für: **Doppeltore mit geradem Riegel**

Inhalt: 4 gerade Ladenbänder 16 x 700 mm, 4 Kloben, 1 Do.-Überwurf, 2 Bodenschieber, 1 Auflaufstütze mit abschraubbarem Erddorn, 1 Schraubensortiment.

Passend z.B. für Doppeltor Usedom, Holsteinzaun etc.



3

Für: **Doppeltore mit gebogenem Riegel**

Inhalt: 2 gerade u. 2 verstellb. Bogenladenbänder 16x800 mm, 4 Kloben – verstellbar von 5-23 mm, 1 Do.-Überwurf, 2 Bodenschieber, 1 Auflaufstütze mit abschraubbarem Erddorn, 1 Schraubensortiment.

Passend z.B. für Doppeltor Norderney etc.



4

Ausführung: „schwarz verzinkt“

Für: **Doppeltore mit gebogenem Riegel**

Inhalt: 2 gerade u. 2 verstellb. Bogenladenbänder 16 x 800 mm, 4 Kloben – verstellbar von 5 - 23 mm, 1 Do.-Überwurf, 2 Bodenschieber, 1 Auflaufstütze mit abschraubbarem Erddorn, 1 Schraubensortiment.

Passend z. B. für Doppeltor Norderney etc.



5

Für: **schwere Einzeltore** und Pforten mit geradem Riegel

Inhalt: 2 gerade Ladenbänder 16 x 600 mm, 2 Kloben, 1 Gartentorfalle, 1 Schraubensortiment.

Passend z. B. für Pforten Usedom, Holsteinzaun, Staketenzaun etc.



6

Ausführung: „schwarz verzinkt“

Für: **schwere Einzeltore** und Pforten mit geradem Riegel

Inhalt: 2 gerade Ladenbänder 16 x 600 mm, 2 Kloben, 1 Gartentorfalle, 1 Schraubensortiment.

Passend z. B. für Pforten Usedom, Holsteinzaun, Staketenzaun etc.



7

Für: Pforten mit **gebogenem Riegel**

Inhalt: 1 gerades Ladenband gekröpft u. 1 verstellb. Bogenladenband 16 x 800 mm inkl. 2 Kloben, 1 Gartentorfalle, 1 Schraubensortiment.



8

Ausführung: „schwarz verzinkt“

Für: Pforten mit **gebogenem Riegel**

Inhalt: 1 gerades Ladenband gekröpft u. 1 verstellb. Bogenladenband 16 x 800 mm inkl. 2 Kloben, 1 Gartentorfalle, 1 Schraubensortiment.



9

Für: **Bogen-Dichtzauntüren** <sup>1)</sup>

(auch für gerade Türen verwendbar)  
Inhalt: 2 Kreuzbänder/Mittelbänder mit Zierspitze, 2 Kloben, 1 „dänischer“ Türverschluss, 1 Schraubensortiment.  
Passend z. B. für Monegro, Sontegro

<sup>1)</sup> nicht in schwarz verzinkt lieferbar



## ZAUNMONTAGE – ABER RICHTIG! Einbautipps für Türen und Tore

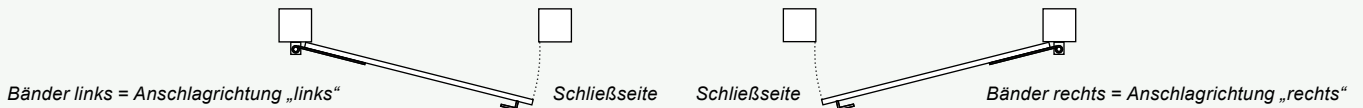
- Achten Sie auf das lichte Maß zwischen den Türpfosten. Es sollte stets größer sein als die Tür selbst. Bauen Sie genügend Spiel ein! So stellen Sie sicher, dass auch eine häufig benutzte Tür immer einwandfrei schließt (Quell- und Schwindverhalten von Holz).
  - Halten Sie beim Ausmessen und Montieren des Tores einen Abstand von ca. 5 cm zum Boden ein.
  - Schwere und große Tore brauchen unter Umständen größer dimensionierte Pfosten. Es empfiehlt sich, die Pfosten auf in Fundamente eingelassene Anker zu setzen. Dieser erhöhte Aufwand wird die Lebensdauer sicher erhöhen.
  - Lassen Sie die Ladenbänder gleichmäßig überstehen. Das Tor senkt sich sonst beim Öffnen, wenn der Überstand am unteren Holm etwas geringer ist. Bei fehlender Bodenfreiheit schleift das Tor am Boden.
- Profitipp: Montieren Sie größere, lange und schwere Flügel so-

gar etwas schräge – schlossseitig ca. 10 mm höher als auf der Anschlagseite.

Nach ein paar Wochen sitzt Ihre Tür trotzdem wieder gerade zwischen den Pfosten, weil sich Zink- und Stanzreste in den Scharnieren dann abgeschliffen haben.

- Achtung: Bei der Montage von Doppeltoren ist es zur Reduzierung des Verzuges und des Absenkens der Flügel zwingend erforderlich, eine Bodenaufstütze, einen Bodenschieber und einen Doppeltorüberwurf zu installieren.
- Welchen Öffnungswinkel wünschen Sie? Rückseitig am Torpfosten montierte Scharniere lassen die Torflügel um fast 180° öffnen. Auf der Innenseite montierte Scharniere erlauben einen Öffnungswinkel von knapp 90°.
- Je einfacher der Verschluss, desto einfacher wird die exakte Montage. Bei niedrigen Türen und Toren verwenden Sie am besten eine Gartentorfalle oder einen Doppeltorüberwurf.

So bestimmen Sie die gewünschte Anschlagrichtung:



10

Für: **gerade Dichtzauntüren** <sup>1)</sup>

Inhalt: 2 Ladenbänder, 2 Kloben, 1 „dänischer“ Türverschluss, 1 Schraubensortiment.

Passend. z. B. für Madras, Real etc.

<sup>1)</sup> nicht in schwarz verzinkt lieferbar

Material		Verzinkt	Schwarz verzinkt
Artikel		Art.-Nr.	€/Stck.
<b>Beschlagsortimente, Anschlag links + rechts</b>			
1 für geraden Riegel	für Doppeltore	91040792-000	129,99
2 für geraden Riegel	für Doppeltore	-	-
3 für gebogenen Riegel	für Doppeltore	91040795-000	209,99
4 für gebogenen Riegel	für Doppeltore	-	-
5 für geraden Riegel	für schwere Einzeltore/Pforten	91040790-000	39,99
6 für geraden Riegel	für schwere Einzeltore/Pforten	-	-
7 für gebogenen Riegel	für schwere Einzeltore/Pforten	91040794-000	99,99
8 für gebogenen Riegel	für schwere Einzeltore/Pforten	-	-
9 Bogen-Dichtzauntüren	für Dichtzauntüren	91040017-000	59,99
10 gerade Dichtzauntüren	für Dichtzauntüren	91040015-000	69,99

Hinweis: Abbildungen zeigen Formbeispiele! Die Ausführung der Ware kann abweichen.



# EINZELBESCHLÄGE



1

Abb.: **Gartentorfall**, verzinkt

Bestandteil der Beschlagsätze für Pforten und Einzeltore, auch einzeln in verzinkter Ausführung lieferbar.



2

Abb.: **Gartentorverschluss**, verzinkt

Für Innen- u. Außenbetätigung, Griffringe sind drehbar und durch einen Vierkantstift verbunden. Rosettendurchmesser 60 mm, Stiftlänge 77 mm, links und rechts verwendbar.



3

Abb.: **Doppeltorüberwurf**



4

Abb.: **Schubriegel mit Schlaufe**

**Doppeltorüberwurf**, verzinkt und **Schubriegel mit Schlaufe**

Links oder rechts verwendbar. Bestandteil der Beschlagsätze für Doppeltore, auch einzeln in verzinkter Ausführung lieferbar.



5

Abb.: **Bodenschieber**, verzinkt

Schubstange inkl. 2 Führungswinkeln, Bestandteil der Beschlagsätze für Doppeltore, auch einzeln zu erhalten. Bequemes Feststellen eines Torflügels durch 500 mm langen Schieber.



6

Abb.: **Auflaufstütze** mit Erddorn, verzinkt

Stütze verhindert „Senken“ des Tores und gibt Arretierung für Bodenschieber. Dort einsetzbar, wo keine Betonfundamentierung möglich ist.



7

Abb.: **Auflaufstütze** mit Mauerkrallen, verzinkt

Bestandteil der Beschlagsätze für Doppeltore, auch einzeln zu erhalten. Stütze verhindert „Senken“ des Tores und gibt Arretierung für Bodenschieber.



8

Abb.: **PZ-Einsteckschloss** und **Anschlag**, verzinkt

Rechts und links verwendbar durch umlegbare Schlossfalle. Einsetzbar in Toren oder Pforten mit Schlosskasten\* oder zum Selbsteinbau.

9

10

Abb.: **Stützrolle mit Teleskoprohr**

Stützrolle zur Befestigung an schweren Zauntoren, mit Teleskop-Federung, verz., Federkraft 30 kg, Federweg 70 mm, Rad Ø 100 mm, Gesamtlänge 40 cm.

11

Abb.: **Stützrolle einfach**

Stützrolle Ø 80 mm aus Vollgummi, zur Befestigung an schweren Zauntoren, verzinkt, 44,5 mm Laufbreite, bis 50 kg Belastung.

\* Hinweis: Unsere Joda®Toranlagen erhalten Sie ohne Schlossfräsung. Hinweis: Abbildungen zeigen Formbeispiele! Die Ausführungen der Ware kann abweichen.



Doppeltor „Holsteinzaun 68“ aus Nadelholz, grün kesseldruckimprägniert, mit Beschlagsortiment (Nr. 1)

12

### Pflegeöl-Spray, 750 ml

Paraffin-Öl, schützt vor Witterungseinflüssen! Die Nachbehandlung für Weidenzäune wird von Joda® empfohlen. Benötigte Menge für ein Element 180 x 180 cm: ca. 0,3–0,4 l



### VERZINKEN – KAMPF DEM ROST!

Um Metallbauteile lange vor Korrosion zu schützen, werden sie verzinkt. Bei der sogen. „galvanischen Verzinkung“ werden alle Stahlteile in einer Zink-Salz-Lösung elektrolytisch beschichtet. Standard: Dabei lagern sich feine Kristalle auf dem Metall ab. Diese bilden quasi einen Schutzschild gegen den Rost.

Material		Verzinkt		–
Artikel		Art.-Nr.	€/Stck.	€/l
1 Gartentorfalle (ohne Schrauben)	80 x 100 mm	40001032-000	9,99	–
2 Gartentorverschluss		91040072-000	11,99	–
3 Doppeltorüberwurf		91040080-000	16,99	–
4 Schubriegel mit Schlaufe	120 mm	91040460-000	12,99	–
5 Bodenschieber	16 mm	91040090-000	16,99	–
6 Auflaufstütze	mit Erddorn	91040092-000	52,99	–
7 Auflaufstütze	für Doppeltor mit Mauerkralle	91040094-000	24,99	–
8 PZ-Einsteckschloss	mit umlegbarer Falle	99013758-000	39,99	–
9 Anschlag (Schließblech)	für Tore mit Einsteckschloss	99013760-000	9,99	–
10 Stützrolle	mit Teleskoprohr	91040093-000	99,99	–
11 Stützrolle	einfach	91040095-000	29,99	–
12 Joda®Pflegeöl-Sprayl	zur Nachbehandlung von Weidezäunen, 750 ml	83074105-030	17,99	23,99